



LINEAMIENTOS ESTRATÉGICOS

2023-2033

La oficina de Control Interno recomienda cumplir los siguientes lineamientos estratégicos del INM

TRABAJO EN EQUIPO

Articulación inter e intra áreas



MANEJO DE INFORMACIÓN



Repositorio, Institucional,
Gestión del Conocimiento

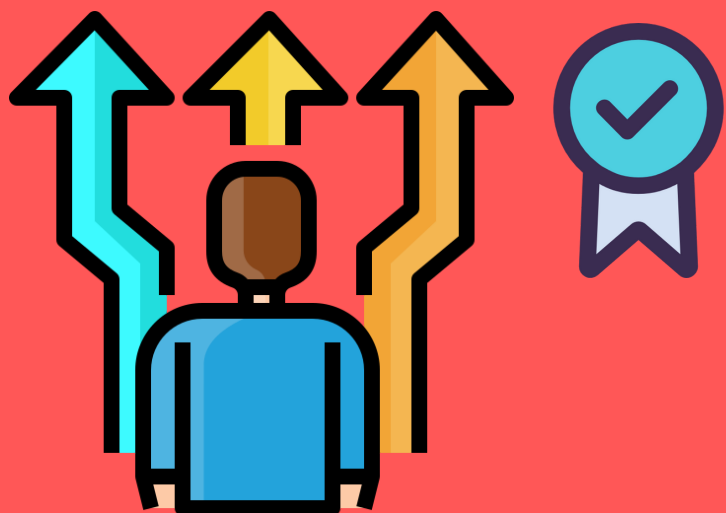
PLANEACIÓN

Visión de futuro, prever y
organizar las actividades



HACER QUE LAS COSAS PASEN

Seguimiento y control



CALIDAD Y OPORTUNIDAD

Integral y desde la primera vez

MEJORAMIENTO CONTINUO

Auditorías efectivas y
cierre de hallazgos

